

УТВЕРЖДАЮ

Руководитель организации
Заведующая МАДОУ № 169



Кириченко Л.А.

«21» мая 2018 г.

Приказ № 317/1 от 21.05.2018 г.

**ПАСПОРТ ДОСТУПНОСТИ
объекта социальной инфраструктуры (ОСИ)
№ 257**

1. Общие сведения об объекте

- 1.1. Наименование (вид) объекта: МАДОУ № 169 «Детский сад комбинированного вида»
1.2. Адрес объекта: 650060, город Кемерово, проспект Химиков, дом 24 Б.
1.3. Сведения о размещении объекта:
- отдельно стоящее здание из 2 этажей, 1756,1 кв.м
- часть здания _____ этажей (или на _____ этаже), _____ кв.м
- наличие прилегающего земельного участка (да, нет); 4600 кв.м
1.4. Год постройки здания 1978 год, последнего капитального ремонта: 2012 г.
1.5. Дата предстоящих плановых ремонтных работ: 25.06.2018 года., капитальный ремонт 2030 год.

сведения об организации, расположенной на объекте

- 1.6. Название организации (учреждения), (полное юридическое наименование – согласно Уставу, краткое наименование)
полное юридическое наименование: муниципальное автономное дошкольное образовательное учреждение № 169 «Детский сад комбинированного вида»
Краткое наименование: МАДОУ № 169 «Детский сад комбинированного вида»
1.7. Юридический адрес организации (учреждения) : 650060, город Кемерово, проспект Химиков, дом 24 Б, тел. 8 (3842) 53-47-39
1.8. Основание для пользования объектом (оперативное управление, аренда, собственность)
1.9. Форма собственности (государственная, негосударственная) государственная
1.10. Территориальная принадлежность (федеральная, региональная, муниципальная)
1.11. Вышестоящая организация (наименование): Управление образования администрации города Кемерово
1.12. Адрес вышестоящей организации, 650991 г. Кемерово, пр-т. Советский 54, 8 (3842) 36-46-19

2. Характеристика деятельности организации на объекте (по обслуживанию населения)

- 2.1 Сфера деятельности (здравоохранение, образование, социальная защита, физическая культура и спорт, культура, связь и информация, транспорт, жилой фонд, потребительский рынок и сфера услуг, другое): образование
2.2 Виды оказываемых услуг: детский сад.
2.3 Форма оказания услуг: (на объекте, с длительным пребыванием, в т.ч. проживанием, на дому, дистанционно)
2.4 Категории обслуживаемого населения по возрасту: (дети, взрослые трудоспособного возраста, пожилые; все возрастные категории)
2.5 Категории обслуживаемых инвалидов: инвалиды, передвигающиеся на коляске, инвалиды с нарушениями опорно-двигательного аппарата; нарушениями зрения, нарушениями слуха, нарушениями умственного развития (да, нет) нет
2.6 Плановая мощность: посещаемость (количество обслуживаемых в день), вместимость, пропускная способность 146 человек
2.7 Участие в исполнении ИПР инвалида, ребенка-инвалида (да, нет) нет

3. Состояние доступности объекта

3.1 Путь следования к объекту пассажирским транспортом:

(описать маршрут движения с использованием пассажирского транспорта),
остановка «Магазин Товары для Дома» (пр-т Химиков 26), транспорт: автобус № 124, 188;
троллейбус № 2, 2у; маршрутное такси № 21, 21а.

Наличие адаптированного пассажирского транспорта к объекту.

Обучающихся и воспитанников привозят и забирают родители на общественном и личном транспорте.

3.2 Путь к объекту от ближайшей остановки пассажирского транспорта:

3.2.1 расстояние до объекта от остановки транспорта: 300 м

3.2.2 время движения (пешком) 6 мин

3.2.3 наличие выделенного от проезжей части пешеходного пути (*да, нет*),

3.2.4 Перекрестки: *нерегулируемые; регулируемые, со звуковой сигнализацией, таймером; да*

3.2.5 Информация на пути следования к объекту: *акустическая, тактильная, визуальная; нет*

3.2.6 Перепады высоты на пути: *есть, нет* (описать _____)

Их обустройство для инвалидов на коляске: *да, нет*

3.3 Организация доступности объекта для инвалидов – форма обслуживания*

№№ п/п	Категория инвалидов (вид нарушения)	Вариант организации доступности объекта (формы обслуживания)*
1.	Все категории инвалидов и МГН	ВНД
	<i>в том числе инвалиды:</i>	ВНД
2	передвигающиеся на креслах-колясках	ВНД
3	с нарушениями опорно-двигательного аппарата	ВНД
4	с нарушениями зрения	ВНД
5	с нарушениями слуха	ВНД
6	с нарушениями умственного развития	ВНД

* - указывается один из вариантов: «А», «Б», «ДУ», «ВНД»

3.4 Состояние доступности основных структурно-функциональных зон

№ № п \п	Основные структурно-функциональные зоны	Состояние доступности, в том числе для основных категорий инвалидов**
1	Территория, прилегающая к зданию (участок)	ДП-В
2	Вход (входы) в здание	ВНД
3	Путь (пути) движения внутри здания (в т.ч. пути эвакуации)	ВНД
4	Зона целевого назначения здания (целевого посещения объекта)	ВНД
5	Санитарно-гигиенические помещения	ВНД
6	Система информации и связи (на всех зонах)	ВНД
7	Пути движения к объекту (от остановки транспорта)	ДП-В

** Указывается: ДП-В - доступно полностью всем; ДП-И (К, О, С, Г, У) – доступно полностью избирательно (указать категории инвалидов); ДЧ-В - доступно частично всем; ДЧ-И (К, О, С, Г, У) – доступно частично избирательно (указать категории инвалидов); ДУ - доступно условно, ВНД – временно недоступно

3.5. ИТОГОВОЕ ЗАКЛЮЧЕНИЕ о состоянии доступности ОСИ: ВНД

4. Управленческое решение

4.1. Рекомендации по адаптации основных структурных элементов объекта

№ № п \п	Основные структурно-функциональные зоны объекта	Рекомендации по адаптации объекта (вид работы)*
1	Территория, прилегающая к зданию (участок)	Ремонт текущий: установка визуальной и тактильной информации
2	Вход (входы) в здание	Ремонт капитальный: установка пандуса, изготовление таблиц Брайля, светового и звукового маяка
3	Путь (пути) движения внутри здания (в т.ч. пути эвакуации)	Технические решения невозможны
4	Зона целевого назначения здания (целевого посещения объекта)	Технические решения невозможны
5	Санитарно-гигиенические помещения	Технические решения невозможны
6	Система информации на объекте (на всех зонах)	Технические решения невозможны
7	Пути движения к объекту (от остановки транспорта)	Ремонт асфальтового покрытия, установка мест отдыха
8	Все зоны и участки	Установка визуальной информации, тактильных средств и обозначений, поручней, кнопки вызова, устройств задерживающих закрытие дверей, звукового и светового маяка, звукового оповещения о приеме

*- указывается один из вариантов (видов работ): не нуждается; ремонт (текущий, капитальный); индивидуальное решение с ТСР; технические решения невозможны – организация альтернативной формы обслуживания

4.2. Период проведения работ _____
в рамках исполнения _____
(указывается наименование документа: программы, плана)

4.3 Ожидаемый результат (по состоянию доступности) после выполнения работ по адаптации _____

Оценка результата исполнения программы, плана (по состоянию доступности) _____

4.4. Для принятия решения требуется, не требуется (нужное подчеркнуть):

Согласование _____

Имеется заключение уполномоченной организации о состоянии доступности объекта (наименование документа и выдавшей его организации, дата), прилагается _____

4.5. Информация размещена (обновлена) на Карте доступности субъекта РФ дата 14.09.2018
http://zhit-vmeste.ru/ ГОСУДАРСТВЕННАЯ ПРОГРАММА «ДОСТУПНАЯ СРЕДА»
(наименование сайта, портала)

5. Особые отметки

Паспорт сформирован на основании:

1. Анкеты (информации об объекте) от «21» мая 2018 г.,
2. Акта обследования объекта: № акта _____ от «21» мая 2018 г.
3. Решения Комиссии _____ от «____» мая 2018 г.

УТВЕРЖДАЮ
Руководитель организации
Заведующая МАДОУ № 169

_____ Кириченко Л.А.
«21» мая 2018 г.

АНКЕТА
(информация об объекте социальной инфраструктуры)
К ПАСПОРТУ ДОСТУПНОСТИ ОСИ
№ _____

1. Общие сведения об объекте

- 1.1. Наименование (вид) объекта: Образовательное учреждение
1.2. Адрес объекта: 650060, город Кемерово, проспект Химиков, дом 24 Б., тел.(3842) 53-47-39
1.3. Сведения о размещении объекта:
- отдельно стоящее здание из 2 этажей, 1756,1 кв.м
- часть здания _____ этажей (или на _____ этаже), _____ кв.м
- наличие прилегающего земельного участка (да, нет); 4600 кв.м
1.4. Год постройки здания 1978 год, последнего капитального ремонта: 2012 г.
1.5. Дата предстоящих плановых ремонтных работ: текущего 25.06.2018 года., капитальный ремонт 2030 год.

Сведения об организации, расположенной на объекте

- 1.6. Название организации (учреждения), (полное юридическое наименование – согласно Уставу, краткое наименование)
полное юридическое наименование : муниципальное автономное дошкольное образовательное учреждение № 169 «Детский сад комбинированного вида»
Краткое наименование: МАДОУ № 169 «Детский сад комбинированного вида»
1.7. Юридический адрес организации (учреждения) : 650060, Кемеровская область, город Кемерово, проспект Химиков, дом 24 Б
1.8. Основание для пользования объектом (оперативное управление, аренда, собственность)
1.9. Форма собственности (государственная, негосударственная) государственная
1.10. Территориальная принадлежность (федеральная, региональная, муниципальная)
1.11. Вышестоящая организация (наименование): Управление образования администрации города Кемерово
1.12. Адрес вышестоящей организации 650000 г. Кемерово, пр-т. Советский 54

2. Характеристика деятельности организации на объекте (по обслуживанию населения)

- 2.1 Сфера деятельности (здравоохранение, образование, социальная защита, физическая культура и спорт, культура, связь и информация, транспорт, жилой фонд, потребительский рынок и сфера услуг, другое): образование
2.2 Виды оказываемых услуг: образовательная деятельность
2.3 Форма оказания услуг: (на объекте, с длительным пребыванием, в т.ч. проживанием, на дому, дистанционно)
2.4 Категории обслуживаемого населения по возрасту: (дети, взрослые трудоспособного возраста, пожилые; все возрастные категории)
2.5 Категории обслуживаемых инвалидов: инвалиды, передвигающиеся на коляске, инвалиды с нарушениями опорно-двигательного аппарата; нарушениями зрения, нарушениями слуха, нарушениями умственного развития (да, нет) нет
2.6 Плановая мощность: посещаемость (количество обслуживаемых в день), вместимость, пропускная способность 146 человек
2.7 Участие в исполнении ИПР инвалида, ребенка-инвалида (да, нет) нет

3. Состояние доступности объекта

3.1 Путь следования к объекту пассажирским транспортом:

(описать маршрут движения с использованием пассажирского транспорта),
остановка «Магазин Товары для Дома» (пр-т Химиков 26), транспорт: автобус № 124, 188; троллейбус № 2, 2у; маршрутное такси № 21, 21а.

Наличие адаптированного пассажирского транспорта к объекту.

Обучающихся и воспитанников привозят и забирают родители на общественном и личном транспорте.

3.2 Путь к объекту от ближайшей остановки пассажирского транспорта:

3.2.1 расстояние до объекта от остановки транспорта: 300 м

3.2.2 время движения (пешком) 6 мин

3.2.3 наличие выделенного от проезжей части пешеходного пути (*да, нет*),

3.2.4 Перекрестки: *нерегулируемые; регулируемые, со звуковой сигнализацией, таймером; нет*

3.2.5 Информация на пути следования к объекту: *акустическая, тактильная, визуальная; нет*

3.2.6 Перепады высоты на пути: *есть, нет* (описать _____)

Их обустройство для инвалидов на коляске: *да, нет*

3.3 Вариант организации доступности ОСИ (формы обслуживания)* с учетом СП 35-101-2001

№№ п/п	Категория инвалидов (вид нарушения)	Вариант организации доступности объекта
1.	Все категории инвалидов и МГН	ВНД
	<i>в том числе инвалиды:</i>	ВНД
2	передвигающиеся на креслах-колясках	ВНД
3	с нарушениями опорно-двигательного аппарата	ВНД
4	с нарушениями зрения	ВНД
5	с нарушениями слуха	ВНД
6	с нарушениями умственного развития	ВНД

* - указывается один из вариантов: «А», «Б», «ДУ», «ВНД»

4. Управленческое решение (предложения по адаптации основных структурных элементов объекта)

№ п \п	Основные структурно-функциональные зоны объекта	Рекомендации по адаптации объекта (вид работы)*
1	Территория, прилегающая к зданию (участок)	Не нуждается
2	Вход (входы) в здание	Планируется летом 2018 года установить на здании рядом с крыльцом главного входа кнопку вызова персонала с табличкой
3	Путь (пути) движения внутри здания (в т.ч. пути эвакуации)	Технические решения невозможны – организация альтернативной формы обслуживания
4	Зона целевого назначения (целевого посещения объекта)	Технические решения невозможны
5	Санитарно-гигиенические помещения	Технические решения невозможны – организация альтернативной формы обслуживания
6	Система информации на объекте (на всех зонах)	Технические решения невозможны
7	Пути движения к объекту (от остановки транспорта)	Не нуждается
8.	Все зоны и участки	Технические решения невозможны

*- указывается один из вариантов (видов работ): не нуждается; ремонт (текущий, капитальный); индивидуальное решение с ТСР; технические решения невозможны – организация альтернативной формы обслуживания

Размещение информации на Карте доступности субъекта РФ согласовано _____

Малахова Александра Николаевна, заведующая хозяйством, т. (3842)53-47-39

(подпись, Ф.И.О., должность; координаты для связи уполномоченного представителя объекта)

УТВЕРЖДАЮ
Руководитель организации
Заведующая МАДОУ № 169

_____ Кириченко Л.А.
«21» мая 2018 г.

**АКТ ОБСЛЕДОВАНИЯ
объекта социальной инфраструктуры
К ПАСПОРТУ ДОСТУПНОСТИ ОСИ
№ _____**

«21» мая 2018 г.

Наименование территориального
образования субъекта РФ

1. Общие сведения об объекте

- 1.1. Наименование (вид) объекта: Образовательное учреждение
1.2. Адрес объекта: 650060, Кемеровская область, город Кемерово, проспект Химиков, дом 24 Б., тел (3842) 53-47-39.
1.3. Сведения о размещении объекта:
- отдельно стоящее здание из 2 этажей, 1756,1 кв.м
- часть здания _____ этажей (или на _____ этаже), _____ кв.м
- наличие прилегающего земельного участка (да, нет); 4600 кв.м
1.4. Год постройки здания 1978 год, последнего капитального ремонта: 2012г.
1.5. Дата предстоящих плановых ремонтных работ: текущего 25.06.2018 года., капитальный ремонт 2030 год.
1.6. Название организации (учреждения), (полное юридическое наименование – согласно Уставу, краткое наименование)
полное юридическое наименование : муниципальное автономное дошкольное образовательное учреждение № 169 «Детский сад комбинированного вида»
Краткое наименование: МАДОУ № 169 «Детский сад комбинированного вида»
1.7. Юридический адрес организации (учреждения) : 650060, город Кемерово, проспект Химиков, дом 24 Б

2. Характеристика деятельности организации на объекте

- 2.1 Сфера деятельности – образование
2.2 Виды оказываемых услуг: образовательная деятельность
2.3 Форма оказания услуг: на объекте
2.4 Категории обслуживаемого населения по возрасту: дети
2.5 Категории обслуживаемых инвалидов: нет
2.6 Плановая мощность: пропускная способность 146 человек

3. Состояние доступности объекта

3.1 Путь следования к объекту пассажирским транспортом

(описать маршрут движения с использованием пассажирского транспорта), остановка «Магазин Товары для Дома» (пр-т Химиков 26), транспорт: автобус № 124, 188; троллейбус № 2, 2у; маршрутное такси № 21, 21а.

Обучающихся и воспитанников привозят и забирают родители на общественном и личном транспорте.

3.2 Путь к объекту от ближайшей остановки пассажирского транспорта:

- 3.2.1 расстояние до объекта от остановки транспорта: 300 м
3.2.2 время движения (пешком) 6 мин
3.2.3 наличие выделенного от проезжей части пешеходного пути (да, нет),
3.2.4 Перекрестки: нерегулируемые; регулируемые, со звуковой сигнализацией, таймером; нет
3.2.5 Информация на пути следования к объекту: акустическая, тактильная, визуальная; нет
3.2.6 Перепады высоты на пути: есть, нет (описать _____)

Их обустройство для инвалидов на коляске: *да, нет*

3.3 Организация доступности объекта для инвалидов – форма обслуживания

№№ п/п	Категория инвалидов (вид нарушения)	Вариант организации доступности объекта (формы обслуживания)*
1.	Все категории инвалидов и МГН	ВНД
	<i>в том числе инвалиды:</i>	ВНД
2	передвигающиеся на креслах-колясках	ВНД
3	с нарушениями опорно-двигательного аппарата	ВНД
4	с нарушениями зрения	ВНД
5	с нарушениями слуха	ВНД
6	с нарушениями умственного развития	ВНД

* - указывается один из вариантов: «А», «Б», «ДУ», «ВНД»

3.4 Состояние доступности основных структурно-функциональных зон

№ № п/п	Основные структурно- функциональные зоны	Состояние доступности, в том числе для основных категорий инвалидов**	Приложение	
			№ на плане	№ фото
1	Территория, прилегающая к зданию (участок)	ДЧ-И (Г,У)	2	3
2	Вход (входы) в здание	ДУ	4	4
3	Путь (пути) движения внутри здания (в т.ч. пути эвакуации)	ДЧ-И (Г,У)	10	11-27
4	Зона целевого назначения здания (целевого посещения объекта)	ДЧ-И (У)	11,12	15-17
5	Санитарно-гигиенические помещения	ДЧ-И (Г,У)	9	13
6	Система информации и связи (на всех зонах)	ДУ	15	-
7	Пути движения к объекту (от остановки транспорта)	ДП-В	1	10

** Указывается: ДП-В - доступно полностью всем; ДП-И (К, О, С, Г, У) – доступно полностью избирательно (указать категории инвалидов); ДЧ-В - доступно частично всем; ДЧ-И (К, О, С, Г, У) – доступно частично избирательно (указать категории инвалидов); ДУ - доступно условно, ВНД - недоступно

3.5. ИТОГОВОЕ ЗАКЛЮЧЕНИЕ о состоянии доступности ОСИ: ВНД

4. Управленческое решение (проект)

4.1. Рекомендации по адаптации основных структурных элементов объекта:

№ № п \п	Основные структурно-функциональные зоны объекта	Рекомендации по адаптации объекта (вид работы)*
1	Территория, прилегающая к зданию (участок)	Ремонт текущий: установка визуальной и тактильной информации
2	Вход (входы) в здание	Ремонт капитальный: установка пандуса, изготовление таблиц Брайля, светового и звукового маяка
3	Путь (пути) движения внутри здания (в т.ч. пути эвакуации)	Технические решения невозможны
4	Зона целевого назначения здания (целевого посещения объекта)	Технические решения невозможны
5	Санитарно-гигиенические помещения	Технические решения невозможны
6	Система информации на объекте (на всех зонах)	Технические решения невозможны
7	Пути движения к объекту (от остановки транспорта)	Ремонт асфальтового покрытия, установка мест отдыха
8	Все зоны и участки	Установка визуальной информации, тактильных средств и обозначений, поручней, кнопки вызова, устройств задерживающих закрытие дверей, звукового и светового маяка, звукового оповещения о приеме

*- указывается один из вариантов (видов работ): не нуждается; ремонт (текущий, капитальный); индивидуальное решение с ТСР; технические решения невозможны – организация альтернативной формы обслуживания

4.2. Период проведения работ _____
в рамках исполнения _____

(указывается наименование документа: программы, плана)

4.3 Ожидаемый результат (по состоянию доступности) после выполнения работ по адаптации _____

Оценка результата исполнения программы, плана (по состоянию доступности) _____

4.4. Для принятия решения требуется, не требуется (нужное подчеркнуть):

4.4.1. согласование на Комиссии _____
(наименование Комиссии по координации деятельности в сфере обеспечения доступной среды жизнедеятельности для инвалидов и других МГН)

4.4.2. согласование работ с надзорными органами (в сфере проектирования и строительства, архитектуры, охраны памятников, другое - указать) _____

4.4.3. техническая экспертиза; разработка проектно-сметной документации;

4.4.4. согласование с вышестоящей организацией (собственником объекта);

4.4.5. согласование с общественными организациями инвалидов _____;

4.4.6. другое _____

Имеется заключение уполномоченной организации о состоянии доступности объекта (наименование документа и выдавшей его организации, дата), прилагается _____

4.7. Информация может быть размещена (обновлена) на Карте доступности субъекта РФ
<http://zhit-vmeste.ru/> ГОСУДАРСТВЕННАЯ ПРОГРАММА «ДОСТУПНАЯ СРЕДА»
(наименование сайта, портала)

5. Особые отметки

ПРИЛОЖЕНИЯ:

Результаты обследования:

- | | |
|--|----------|
| 1. Территории, прилегающей к объекту | на 1 л. |
| 2. Входа (входов) в здание | на 3л. |
| 3. Путей движения в здании | на 16 л. |
| 4. Зоны целевого назначения объекта | на 1 л. |
| 5. Санитарно-гигиенических помещений | на 1 л. |
| 6. Системы информации (и связи) на объекте | на 1 л. |

Результаты фотофиксации на объекте МАДОУ № 169 на 27 л.

Поэтажные планы, паспорт БТИ МАДОУ № 169 на 3 л.

Другое (в том числе дополнительная информация о путях движения к объекту)

Руководитель

рабочей группы заведующая МАДОУ № 169 Кириченко Л.А.

(Должность, Ф.И.О.)

(Подпись)

Члены рабочей группы:

заведующая хозяйством Малахова А.Н.

(Должность, Ф.И.О.)

(Подпись)

старший воспитатель Владимирцева С.В.

(Должность, Ф.И.О.)

(Подпись)

В том числе:

представители общественных
организаций инвалидов

(Должность, Ф.И.О.)

(Подпись)

(Должность, Ф.И.О.)

(Подпись)

представители организации,
расположенной на объекте

(Должность, Ф.И.О.)

(Подпись)

(Должность, Ф.И.О.)

(Подпись)

Управленческое решение согласовано « ____ » _____ 20__ г. (протокол № ____)
Комиссией (название) _____

Протокол № 1
Обследования территории, прилегающей к зданию (участка)
МАДОУ № 169 «Детский сад комбинированного вида»
Адрес: 650060, город Кемерово, проспект Химиков, дом 24 Б
 Наименование объекта, адрес

№ п/п	Наименование функционально-планировочного элемента	Наличие элемента			Состояние доступности
		есть/нет	№ на плане №1	№ фото	Содержание
1.1	Вход (входы) на территорию	есть	1	1,2,3,4	Объект временно недоступен - ВНД
1.2	Путь (пути) движения на территории	есть	2	3	ДЧ-И (Г,У)
1.3	Лестница (наружная)	есть	4	4	ДУ
1.4	Пандус (наружный)	нет	-	-	-
1.5	Автостоянка и парковка	нет	-	-	-
	ОБЩИЕ требования к зоне	есть	1,2,4	1,2,3,4	ДЧ-И (Г,У)

Протокол № 2
Обследование входа (входов) в здание

МАДОУ № 169 «Детский сад комбинированного вида»
Адрес: 650060, город Кемерово, проспект Химиков, дом 24 Б
Наименование объекта, адрес

№ п/п	Наименование функционально-планировочного элемента	Наличие элемента			Состояние доступности
		есть/нет	№ на Плане №1	№ фото	Содержание
2.1	Лестница (наружная)	есть	4	4	ДУ
2.2	Пандус (наружный)	нет	-	-	-
2.3	Входная площадка (перед дверью)	есть	-	5	ДУ
2.4	Дверь (входная)	есть	4	6	ДУ
2.5	Тамбур	есть	4	7	ДУ
	ОБЩИЕ требования к зоне	есть	4	4,5,6,7	Объект временно недоступен

Протокол № 3
Обследования пути (путей) движения внутри здания (в т.ч. путей эвакуации)

МАДОУ № 169 «Детский сад комбинированного вида»
Адрес: 650060, город Кемерово, проспект Химиков, дом 24 Б
 Наименование объекта, адрес

№ п/п	Наименование функционально-планировочного элемента	Наличие элемента			Состояние доступности
		есть/нет	№ на плане	№ фото	Содержание
3.1	Коридор (вестибюль)	есть	7	8	ДЧ-И (Г,У)
3.2	Лестница (внутри здания)	есть 2 лестницы	8	9,10	ДЧ-И (Г,У)
3.3	Пандус (внутри здания)	нет	-	-	-
3.4	Лифт пассажирский (или подъемник)	нет	-	-	-
3.5	Дверь	есть	9	11-27	ДЧ-И (Г,У)
3.6	Пути эвакуации (в т.ч. зоны безопасности)	есть	10	11-27	ДЧ-И (Г,У)
	ОБЩИЕ требования к зоне	есть	7,8,9,10	8-27	ДЧ-И (Г,У)

Протокол № 4
Обследования зоны целевого назначения здания (целевого посещения объекта)
Вариант II – места приложения труда

МАДОУ № 169 «Детский сад комбинированного вида»
Адрес: 650060, город Кемерово, проспект Химиков, дом 24 Б
Наименование объекта, адрес

Наименование функционально-планировочного элемента	Наличие элемента			Работы по адаптации объектов
	есть/нет	№ на плане	№ фото	Содержание
Место приложения труда	нет	-	-	-

Протокол № 5
Обследование санитарно-гигиенических помещений

МАДОУ № 169 «Детский сад комбинированного вида»
Адрес: 650060, город Кемерово, проспект Химиков, дом 24 Б
Наименование объекта, адрес

№ п/п	Наименование функционально-планировочного элемента	Наличие элемента			Работы по адаптации объектов
		есть/нет	№ на плане	№ фото	Содержание
5.1	Туалетная комната	есть	9	13	ДЧ-И (Г,У)
5.2	Душевая/ ванная комната	есть	9	13	ДЧ-И (Г,У)
5.3	Бытовая комната (гардеробная)	нет	-		-
	ОБЩИЕ требования к зоне	есть	9	13	ДЧ-И (Г,У)

Протокол № 6
Обследование системы информации на объекте

МАДОУ № 169 «Детский сад комбинированного вида»
Адрес: 650060, город Кемерово, проспект Химиков, дом 24 Б
Наименование объекта, адрес

№ п/п	Наименование функционально-планировочного элемента	Наличие элемента			Содержание
		есть/ нет	№ на плане	№ фото	
	ОБЩИЕ требования к зоне	нет	-	-	-

I Результаты обследования:

1. Территории, прилегающей к зданию (участка)

МАДОУ № 169 «Детский сад комбинированного вида»

Адрес: 650060, город Кемерово, проспект Химиков, дом 24 Б

Наименование объекта, адрес

№ п/п	Наименование функционально-планировочного элемента	Наличие элемента			Выявленные нарушения и замечания		Работы по адаптации объектов	
		есть/нет	№ на плане	№ фото	Содержание	Значимо для инвалида (категория)	Содержание	Виды работ
1.1	Входы на территорию	есть	1	1,2, 3, 4	1. Отсутствуют доступные элементы информации об объекте.	Все	1. Организация доступных элементов информации об объекте.	индивидуальное решение с ТСР
1.2	Пути движения на территории	есть	2	11-27	1. Отсутствуют тактильные средства на покрытии пешеходных путей. 2. Бордюры по краям пешеходных путей: высота менее 0,05 м. или отсутствуют. 3. Бортовой камень на пересечении тротуаров с проезжей частью, вдоль газонов и озелененных площадок, примыкающих к путям пешеходного движения - высота не более 0,04 м	С К,О,С. К	1. Монтаж тактильных средств на покрытии пешеходных путей. 2. Монтаж бордюрного камня в соответствии с требованиями. 3. Монтаж бордюрного камня в соответствии с требованиями	ремонт (текущий, капитальный)
1.3	Лестница (наружная)	нет	---	---	----	---	----	---
1.4	Пандус (наружный)	нет	--	--	----	---	----	--
1.5	Автостоянка и парковка	нет	-	-	1. Отсутствуют площадки для остановки специализированных средств общественного транспорта для инвалидов размещаются не далее 100 м от входов в общественные здания для МГН	Все	1. Организация площадки для остановки специализированных средств общественного транспорта для инвалидов.	ремонт (текущий, капитальный)

	ОБЩИЕ требования к зоне	к	есть	1,2,3	1-7, 11-27	<p>1. Передвижение МГН по участку к зданию затруднено (разбито асфальто-бетонное покрытие).</p> <p>2. Информационная поддержка на всех путях движения МГН – отсутствует.</p> <p>3. Отсутствуют места отдыха на территории.</p>	Все	<p>1. Восстановление асфальто-бетонного покрытия.</p> <p>2. Организация информационной поддержки на всех путях движения МГН.</p> <p>3. Организация мест отдыха на участке.</p>	ремонт (текущий, капитальный)
--	-------------------------	---	------	-------	------------	--	-----	--	-------------------------------

II Заключение по зоне:

Наименование структурно-функциональной зоны	Состояние доступности* (к пункту 3.4 Акта обследования ОСИ)	Приложение		Рекомендации по адаптации (вид работы)** к пункту 4.1 Акта обследования ОСИ
		№ на плане	№ фото	
Территории, прилегающей к зданию (участка)	ДЧ-И (Г, У)	1,2,3	1-7, 11-27	ремонт (текущий, капитальный)

* указывается: **ДП-В** - доступно полностью всем; **ДП-И** (К, О, С, Г, У) – доступно полностью избирательно (указать категории инвалидов); **ДЧ-В** - доступно частично всем; **ДЧ-И** (К, О, С, Г, У) – доступно частично избирательно (указать категории инвалидов); **ДУ** - доступно условно, **ВНД** - недоступно

**указывается один из вариантов: не нуждается; ремонт (текущий, капитальный); индивидуальное решение с ТСР; технические решения невозможны – организация альтернативной формы обслуживания

Комментарий к заключению----

I Результаты обследования:

2. Входа (входов) в здание

МАДОУ № 169 «Детский сад комбинированного вида»

Адрес: 650060, город Кемерово, проспект Химиков, дом 24 Б

Наименование объекта, адрес

№ п/п	Наименование функционально-планировочного элемента	Наличие элемента			Выявленные нарушения и замечания		Работы по адаптации объектов	
		есть/нет	№ на плане	№ фото	Содержание	Значимо для инвалида (категория)	Содержание	Виды работ
2.1	Лестница (наружная)	есть	1	3	<p>1. Не дублируются пандусами или другими средствами подъема.</p> <p>2 Ступени: Не одинаковой формы: ширина проступей менее 0,4 м, высота подъемов ступеней - более 0,12 м; поперечный уклон 1 - 2% 0,02 м</p> <p>3. Поручни (при перепаде высот более 0,45 м): Отсутствуют дополнительные поручни в дошкольных учреждениях - и 0,5 м)</p>	<p>Все</p> <p>С,О</p> <p>С,О</p>	<p>1. Монтаж пандуса.</p> <p>2. Реконструкция лестницы.</p> <p>3. Реконструкция поручней.</p>	ремонт (текущий, капитальный)
2.2	Пандус (наружный)	нет			1. Отсутствует пандус.	Все	1. Монтаж пандуса.	ремонт (текущий, капитальный)
2.3	Входная площадка (перед дверью)	есть	1	5	<p>1. Отсутствуют: - водоотвод; - дренажные и водосборные решетки: Устанавливаются в полу заподлицо с поверхностью покрытия пола; Ширина просветов их ячеек не более 0,015 м</p>	Все	<p>1. Монтаж водоотвода; - дренажных и водосборных решеток в соответствии с требованиями.</p>	ремонт (текущий, капитальный)
2.4	Дверь (входная)	есть	1	4	<p>1. Дверь имеет форму, не позволяющую управлять одной рукой – не легкоуправляемая.</p> <p>2. Крепление двери не соответствует требованиям: - на петлях одностороннего действия но отсутствуют фиксаторы в положениях "открыто" и "закрыто";</p>	<p>Все</p> <p>К</p>	<p>1. Монтаж входной двери отвечающей требованиям.</p> <p>2. Монтаж входной двери отвечающей требованиям.</p> <p>3. Монтаж входной двери отвечающей</p>	ремонт (текущий, капитальный)

					<p>- не обеспечивает задержку автоматического закрывания продолжительностью не менее 5 сек.</p> <p>3. Порог и перепад высот в дверном проеме:</p> <p>- более 0,025 м</p> <p>4. Полотно двери:</p> <p>- нижняя часть до высоты 0,3 м от уровня пола не защищена противоударной полосой;</p> <p>- отсутствуют смотровые панели из прозрачного ударопрочного материала на высоте 0,3 - 0,9 м от уровня пола.</p>	К	<p>требованиям.</p> <p>4. Монтаж входной двери отвечающей требованиям.</p>	
2.5	Тамбур	есть	1	6	<p>1. Размеры тамбура:</p> <p>- ширина - менее 2,2 м</p> <p>- глубина - менее 1,8 м,</p> <p>2. Покрытие пола твердое, но допускающее скольжения при намокании.</p> <p>3. Отсутствуют дренажные и водосборные решетки:</p> <p>- устанавливаются в полу заподлицо с поверхностью покрытия пола;</p> <p>- ширина просветов их ячеек не более 0,015 м</p>	Все	<p>1. Реконструкция тамбура.</p> <p>2. Реконструкция покрытия пола.</p> <p>3. Монтаж дренажных и водосборных решеток.</p>	индивидуальное решение с ТСП
	ОБЩИЕ требования к зоне	есть	1	3-6	<p>1. Отсутствие входа, приспособленного для МГН, с поверхности земли к зданию.</p> <p>2. Отсутствуют выключатели и защищенные розетки - на высоте 0,8 м от уровня пола</p>	се	<p>1. Реконструкция входа.</p> <p>2. Монтаж выключателей и розеток - на высоте 0,8 м от уровня пола</p>	индивидуальное решение с ТСП

II Заключение по зоне:

Наименование структурно-функциональной зоны	Состояние доступности* (к пункту 3.4 Акта обследования ОСИ)	Приложение		Рекомендации по адаптации (вид работы)** к пункту 4.1 Акта обследования ОСИ
		№ на плане	№ фото	
Входа (входов) в здание	ДУ	4-7	3,4,5,6	ремонт (текущий, капитальный)

* указывается: **ДП-В** - доступно полностью всем; **ДП-И** (К, О, С, Г, У) – доступно полностью избирательно (указать категории инвалидов); **ДЧ-В** - доступно частично всем; **ДЧ-И** (К, О, С, Г, У) – доступно частично избирательно (указать категории инвалидов); **ДУ** - доступно условно, **ВНД** - недоступно

**указывается один из вариантов: не нуждается; ремонт (текущий, капитальный); индивидуальное решение с ТСП; технические решения невозможны – организация альтернативной формы обслуживания

Комментарий к заключению:-----

I Результаты обследования:

3. Пути (путей) движения внутри здания (в т.ч. путей эвакуации)

МАДОУ № 169 «Детский сад комбинированного вида»
Адрес: 650060, город Кемерово, проспект Химиков, дом 24 Б
Наименование объекта, адрес

№ п/п	Наименование функционально-планировочного элемента	Наличие элемента			Выявленные нарушения и замечания		Работы по адаптации объектов	
		есть/нет	№ на плане	№ фото	Содержание	Значимо для инвалида (категория)	Содержание	Виды работ
3.1	Коридор (вестибюль, зона ожидания, галерея, балкон)	есть	7	8	1. Приборы и устройства для открывания и закрытия дверей не имеют форму, позволяющую управлять одной рукой – не легкоуправляемые. 2. Опасные помещения (бойлерные, вентиляционные камеры, трансформаторные узлы): - дверные ручки не имеют тактильных опознавательных знаков опасности. 3. Покрытие пола: - ковровые покрытия на путях движения не закреплены.	Все Все	1. Работы по адаптации устройств для открывания дверей. 2. Адаптация ручек. 3. Закрепление ковровых покрытий.	индивидуальное решение с ТСР

3.2	Лестница (внутри здания)	есть	8	9,10	<p>1.Поручни (при перепаде высот более 0,45 м) отсутствуют:</p> <ul style="list-style-type: none"> - с двух сторон; - на высоте 0,7 и 0,9 м (в дошкольных учреждениях - и 0,5 м); - завершающие части длиннее на 0,3 м; - рельефные обозначения этажей <p>2.Ступени:</p> <ul style="list-style-type: none"> - не одинаковая геометрия; - ширина проступей (кроме внутриквартирных) - менее 0,3 м; - высота подъема ступени - более 0,15 м; - ребро с закруглением радиусом не более 0,05 м - отсутствует; - боковые края (не примыкающие к стене) без бортиков высотой не менее 0,02 м. 	Все О,С	<p>1.Реконструкция поручней.</p> <p>2. Реконструкция ступеней.</p>	индивидуальное решение с ТСР
3.3	Пандус (внутри здания)	нет	-	-	Пандус внутри здания отсутствует.	-	-	-
3.4	Лифт пассажирский (или подъемник)	нет	-	-	Лифт пассажирский отсутствует	-	-	-
3.5	Дверь	есть	9	4	<p>1.Информирующие обозначения помещений не расположены:</p> <ul style="list-style-type: none"> - рядом с дверью, со стороны дверной ручки; - на высоте от 1,4 до 1,75 м; - отсутствует дублирование рельефными знаками. <p>2.Крепление двери не соответствует требованиям:</p> <ul style="list-style-type: none"> - на петлях одностороннего действия но отсутствуют фиксаторы в положениях "открыто" и "закрыто"; - не обеспечивает задержку автоматического закрывания 	Все К	<p>1.Монтаж входной двери отвечающей требованиям.</p> <p>2.Монтаж входной двери отвечающей требованиям.</p>	ремонт (текущий, капитальный)

					продолжительностью не менее 5 сек. 3. Полотно двери: - нижняя часть до высоты 0,3 м от уровня пола не защищена противоударной полосой; - отсутствуют смотровые панели из прозрачного ударопрочного материала на высоте 0,3 - 0,9 м от уровня пола.	К	3.Монтаж входной двери отвечающей требованиям.	
3.6	Пути эвакуации (в т.ч. зоны безопасности)	есть	10	11-27	—	—	—	
	ОБЩИЕ требования к зоне			11-27	1.Отсутствуют выключатели и защищенные розетки - на высоте 0,8 м от уровня пола. 2. Отсутствуют зоны отдыха: - на каждом доступном МГН этаже (в том числе и для инвалидов на креслах-колясках) на 2 - 3 места. 3. Отсутствует предупредительная информация о препятствии (перед дверными проемами перед поворотом коммуникационных путей): - на расстоянии 0,6 м до объекта информации; - визуальная (в виде контрастно окрашенной поверхности либо световых маячков); - тактильная (рифленая поверхность)	се се	1. Монтаж выключателей и розеток - на высоте 0,8 м от уровня пола. 2. Организация зон отдыха на каждом этаже. 3. Монтаж предупредительная информация о препятствии.	ремонт (текущий, капитальный)

II Заключение по зоне:

Наименование структурно-функциональной зоны	Состояние доступности* (к пункту 3.4 Акта обследования ОСИ)	Приложение		Рекомендации по адаптации (вид работы)** к пункту 4.1 Акта обследования ОСИ
		№ на плане	№ фото	
Пути (путей) движения внутри здания	ДЧ-И (Г, У)	7,8,9,10	4,8,9,10	ремонт (текущий, капитальный)

* указывается: **ДП-В** - доступно полностью всем; **ДП-И** (К, О, С, Г, У) – доступно полностью избирательно (указать категории инвалидов); **ДЧ-В** - доступно частично всем; **ДЧ-И** (К, О, С, Г, У) – доступно частично избирательно (указать категории инвалидов); **ДУ** - доступно условно, **ВНД** - недоступно

**указывается один из вариантов: не нуждается; ремонт (текущий, капитальный); индивидуальное решение с ТСП; технические решения невозможны – организация альтернативной формы обслуживания

Комментарий к заключению: в вестибюлях следует предусматривать установку звуковых информаторов по типу телефонов-автоматов, которыми могут пользоваться посетители с недостатками зрения и текстофонов для посетителей с дефектами слуха.

I Результаты обследования:**4. Зоны целевого назначения здания (целевого посещения объекта)****Вариант I – зона обслуживания инвалидов**

МАДОУ № 169 «Детский сад комбинированного вида»

Адрес: 650060, город Кемерово, проспект Химиков, дом 24 Б

Наименование объекта, адрес

№ п/п	Наименование функционально-планировочного элемента	Наличие элемента			Выявленные нарушения и замечания		Работы по адаптации объектов	
		есть/нет	№ на плане	№ фото	Содержание	Значимо для инвалида (категория)	Содержание	Виды работ
4.1	Кабинетная форма обслуживания	Есть	11	17	<p>1.Свободное пространство: - размеры в плане - менее 0,9 на 1,5 м (около столов, других мест обслуживания, у настенных приборов, аппаратов и устройств для инвалидов).</p> <p>2.Зона для самостоятельного разворота инвалида на кресле-коляске (на 90 - 180°) - менее 1,4 м в диаметре</p> <p>3. Подходы к оборудованию и мебели: - менее 0,9 м; - менее 1,2 м (при необходимости поворота кресла-коляски на 90°)</p> <p>4.Высота столов над уровнем пола для индивидуального пользования инвалидов на креслах-колясках - более 0,8 м</p>	К К К К К	1. Адаптация свободного пространства . 2. Адаптация зона для самостоятельного разворота 3. Адаптация подходов к оборудованию и мебели 4. Адаптация мебели	индивидуальное решение с ТСП
4.2	Зальная форма обслуживания	есть	12	15, 16	<p>1. Места для инвалидов: в доступной для них зоне зала, не обеспечивается: -полноценное восприятие демонстрационных, зрелищных, информационных, музыкальных программ и материалов, В зальных помещениях есть два рассредоточенных выхода но не приспособлены для прохода МГН.</p> <p>2. Меры безопасности у мест или зон для зрителей на креслах-колясках зрительных и лекционных</p>	Все К	1.Адаптация элементов зала. 2.Адаптация элементов зала.	

					<p>залах (ограда, буферная полоса, поребрик) – отсутствует.</p> <p>3. Не расположены места с учетом эвакуации:</p> <p>- в зрительных залах - в отдельных рядах, выходящих на самостоятельный путь, не пересекающийся с путями эвакуации остальной части зрителей.</p> <p>4. Не установлены системы индивидуального прослушивания: в аудиториях, зрительных и лекционных залах вместимостью более 50 человек, оборудованных фиксированными сидячими местами, предусматривать не менее 4% кресел.</p> <p>5. Места для лиц с дефектами слуха:</p> <p>- не размещены на расстоянии не более 10 м от источника звука(или) оборудовать специальными персональными приборами усиления звука;</p> <p>- возможно применять в залах индукционный контур;</p> <p>- другие индивидуальные беспроводные устройства;</p> <p>- располагать в зоне хорошей видимости сцены и переводчика жестового языка (возможно, выделение дополнительной зоны для переводчика).</p>	<p>Все</p> <p>С,Г</p> <p>С</p>	<p>3. Адаптация элементов зала</p> <p>4. Адаптация элементов зала</p> <p>5. Адаптация элементов зала</p>	<p>индивидуальное решение с ТСП</p>
4.3	Прилавочная форма обслуживания	нет	-	-	-	-	-	-
4.4	Форма обслуживания с перемещением по маршруту	нет	-	-	-	-	-	-
4.5	Кабина индивидуального обслуживания	нет	-	-	-	-	-	-

	ОБЩИЕ требования к зоне	есть	11, 12	15-17	<p>1. Места целевого назначения могут быть универсальными либо специально выделенными для инвалидов и других МГН (в том числе вблизи входов).</p> <p>2. Информирование об обозначения помещений не расположены:</p> <ul style="list-style-type: none"> - рядом с дверью, со стороны дверной ручки; - на высоте от 1,4 до 1,75 м; - отсутствует дублирование рельефными знаками. 	Все	<p>1. Организация мест целевого назначения в соответствии с требованиями.</p> <p>2. Адаптация входной двери отвечающей требованиям.</p>	индивидуальное решение с ТСП
--	-------------------------	------	--------	-------	--	-----	---	------------------------------

II Заключение по зоне:

Наименование структурно-функциональной зоны	Состояние доступности* (к пункту 3.4 Акта обследования ОСИ)	Приложение		Рекомендации по адаптации (вид работы)** к пункту 4.1 Акта обследования ОСИ
		№ на плане	№ фото	
зона обслуживания инвалидов	ДЧ-И (У)	11,12	15-17	индивидуальное решение с ТСП

* указывается: **ДП-В** - доступно полностью всем; **ДП-И** (К, О, С, Г, У) – доступно полностью избирательно (указать категории инвалидов); **ДЧ-В** - доступно частично всем; **ДЧ-И** (К, О, С, Г, У) – доступно частично избирательно (указать категории инвалидов); **ДУ** - доступно условно, **ВНД** - недоступно

**указывается один из вариантов: не нуждается; ремонт (текущий, капитальный); индивидуальное решение с ТСП; технические решения невозможны – организация альтернативной формы обслуживания

Комментарий

к заключению: _____

Предусматривать **не менее 5% мест для инвалидов и других МГН** от общей вместимости учреждения или расчетного количества посетителей (в том числе и при выделении зон специализированного обслуживания МГН в здании)

I Результаты обследования:

**4. Зоны целевого назначения здания (целевого посещения объекта)
Вариант II – места приложения труда**

Наименование функционально-планировочного элемента	Наличие элемента			Выявленные нарушения и замечания		Работы по адаптации объектов	
	есть/нет	№ на плане	№ фото	Содержание	Значимо для инвалида (категория)	Содержание	Виды работ
Место приложения труда	нет	-	-	-	-	-	-

II Заключение по зоне:

Наименование структурно-функциональной зоны	Состояние доступности* (к пункту 3.4 Акта обследования ОСИ)	Приложение		Рекомендации по адаптации (вид работы)** к пункту 4.1 Акта обследования ОСИ
		№ на плане	№ фото	
Зоны целевого назначения здания (целевого посещения объекта)	-	-	-	-

* указывается: **ДП-В** - доступно полностью всем; **ДП-И** (К, О, С, Г, У) – доступно полностью избирательно (указать категории инвалидов); **ДЧ-В** - доступно частично всем; **ДЧ-И** (К, О, С, Г, У) – доступно частично избирательно (указать категории инвалидов); **ДУ** - доступно условно, **ВНД** - недоступно

**указывается один из вариантов: не нуждается; ремонт (текущий, капитальный); индивидуальное решение с ТСР; технические решения невозможны – организация альтернативной формы обслуживания

Комментарий
к заключению: _____

I Результаты обследования:

**4. Зоны целевого назначения здания (целевого посещения объекта)
Вариант III – жилые помещения**

Наименование функционально-планировочного элемента	Наличие элемента			Выявленные нарушения и замечания		Работы по адаптации объектов	
	есть/нет	№ на плане	№ фото	Содержание	Значимо для инвалида (категория)	Содержание	Виды работ
Жилые помещения	нет	-	-	-	-	-	-

II Заключение по зоне:

Наименование структурно-функциональной зоны	Состояние доступности* (к пункту 3.4 Акта обследования ОСИ)	Приложение		Рекомендации по адаптации (вид работы)** к пункту 4.1 Акта обследования ОСИ
		№ на плане	№ фото	
Жилые помещения	-	-	-	-

* указывается: **ДП-В** - доступно полностью всем; **ДП-И** (К, О, С, Г, У) – доступно полностью избирательно (указать категории инвалидов); **ДЧ-В** - доступно частично всем; **ДЧ-И** (К, О, С, Г, У) – доступно частично избирательно (указать категории инвалидов); **ДУ** - доступно условно, **ВНД** - недоступно

**указывается один из вариантов: не нуждается; ремонт (текущий, капитальный); индивидуальное решение с ТСП; технические решения невозможны – организация альтернативной формы обслуживания

Комментарий

к заключению: _____

**I Результаты обследования:
5. Санитарно-гигиенических помещений**

МАДОУ № 169 «Детский сад комбинированного вида»
Адрес: 650060, город Кемерово, проспект Химиков, дом 24 Б
Наименование объекта, адрес

№ п/п	Наименование функционально-планировочного элемента	Наличие элемента			Выявленные нарушения и замечания		Работы по адаптации объектов	
		есть/нет	№ на плане	№ фото	Содержание	Значимо для инвалида (категория)	Содержание	Виды работ
5.1	Туалетная комната	есть	9	13	<p>1. Отсутствие:</p> <ul style="list-style-type: none"> - двусторонней связью с диспетчером или дежурным, - или кнопкой звонка (в дежурную комнату), - аварийное освещение. <p>2. Отсутствует Универсальная кабина:</p> <ul style="list-style-type: none"> - размеры в плане: ширина - 1,65, глубина - 1,8, - рядом с унитазом пространство для размещения кресла-коляски, - крючки для одежды, костылей и других принадлежностей. 	Все	<p>1. Монтаж</p> <ul style="list-style-type: none"> - двусторонней связи с диспетчером или дежурным, - или кнопки звонка (в дежурную комнату), - аварийного освещения. <p>2. Монтаж Универсальной кабины</p>	ремонт (текущий, капитальный)
5.2	Душевая/ ванная комната	нет	-	-	-	-	-	-
5.3	Бытовая комната (гардеробная)	нет	-	-	-	-	-	-
	ОБЩИЕ требования к зоне	есть	9	13	<p>1. Отсутствие универсальной кабины, доступной для всех категорий граждан:</p> <ul style="list-style-type: none"> - в общественных уборных, - в любых общественных зданиях (при численности посетителей 50 человек и более или при продолжительности нахождения посетителя в здании 60 мин и более). <p>2. Отсутствие поручней, штанг, поворотных или откидных сидений:</p> <ul style="list-style-type: none"> - в других санитарно-гигиенических помещениях для всех категорий граждан, в том числе инвалидов. <p>3. Отсутствуют информирующие обозначения помещений:</p> <ul style="list-style-type: none"> - рядом с дверью, со стороны 	Все Все Все	<p>1. Монтаж Универсальной кабины.</p> <p>2. Монтаж элементов доступности в существующих санитарных комнатах.</p>	ремонт (текущий, капитальный)

				дверной ручки; - на высоте от 1,4 до 1,75 м; - дублирование рельефными знаками 4. Рекомендовано использование: - управление спуском воды в унитазе на боковой стене кабины	Все	3. Монтаж элементов информации в существующих санитарных комнатах. 4. Адаптация слива воды.	
--	--	--	--	---	-----	--	--

II Заключение по зоне:

Наименование структурно-функциональной зоны	Состояние доступности* (к пункту 3.4 Акта обследования ОСИ)	Приложение		Рекомендации по адаптации (вид работы)** к пункту 4.1 Акта обследования ОСИ
		№ на плане	№ фото	
Санитарно-гигиенических помещений	ДЧ-И (Г, У)	9	13	ремонт (текущий, капитальный)

* указывается: **ДП-В** - доступно полностью всем; **ДП-И** (К, О, С, Г, У) – доступно полностью избирательно (указать категории инвалидов); **ДЧ-В** - доступно частично всем; **ДЧ-И** (К, О, С, Г, У) – доступно частично избирательно (указать категории инвалидов); **ДУ** - доступно условно, **ВНД** - недоступно

**указывается один из вариантов: не нуждается; ремонт (текущий, капитальный); индивидуальное решение с ТСР; технические решения невозможны – организация альтернативной формы обслуживания

Комментарий

к заключению: _____

I Результаты обследования:
6. Системы информации на объекте
МАДОУ № 169 «Детский сад комбинированного вида»
Адрес: 650060, город Кемерово, проспект Химиков, дом 24 Б
Наименование объекта, адрес

№ п/п	Наименование функционально-планировочного элемента	Наличие элемента			Выявленные нарушения и замечания		Работы по адаптации объектов	
		есть/нет	№ на плане	№ фото	Содержание	Значимо для инвалида (категория)	Содержание	Виды работ
6.1	Визуальные средства	нет	-	-	-	-	-	-
6.2	Акустические средства	нет	-	-	-	-	-	-
6.3	Тактильные средства	нет	-	-	1.Отсутствие тактильных элементов информации.	Все	1.Монтаж тактильных элементов информации.	индивидуальное решение с ТСП
	ОБЩИЕ требования к зоне				<p>1.Системы средств информации и сигнализации об опасности не комплексная (визуальная, звуковая и тактильная) не соответствует ГОСТ Р 51671.</p> <p>2. Знаки и символы не идентичны в пределах здания, комплекса сооружений, в одном районе, не соответствует знакам в нормативных документов по стандартизации.</p> <p>3. Система средств информации зон и помещений не обеспечивает:</p> <ul style="list-style-type: none"> - непрерывность информации, своевременное ориентирование и однозначное опознание объектов и мест посещения; - возможность получения информации об ассортименте предоставляемых услуг, размещении и назначении функциональных элементов, расположении путей эвакуации, предупреждать об опасности в экстремальных ситуациях и т.п. 		<p>1.Организация комплексной системы средств информации и сигнализации об опасности .</p> <p>2. Соблюдение идентичности знаков и символов.</p> <p>3.. Создание функциональной система средств информации</p>	индивидуальное решение с ТСП

II Заключение по зоне:

Наименование структурно-функциональной зоны	Состояние доступности* (к пункту 3.4 Акта обследования ОСИ)	Приложение		Рекомендации по адаптации (вид работы)** к пункту 4.1 Акта обследования ОСИ
		№ на плане	№ фото	
Системы информации на объекте	ДУ	-	-	индивидуальное решение с ТСП

* указывается: **ДП-В** - доступно полностью всем; **ДП-И** (К, О, С, Г, У) – доступно полностью избирательно (указать категории инвалидов); **ДЧ-В** - доступно частично всем; **ДЧ-И** (К, О, С, Г, У) – доступно частично избирательно (указать категории инвалидов); **ДУ** - доступно условно, **ВНД** - недоступно

**указывается один из вариантов: не нуждается; ремонт (текущий, капитальный); индивидуальное решение с ТСП; технические решения невозможны – организация альтернативной формы обслуживания

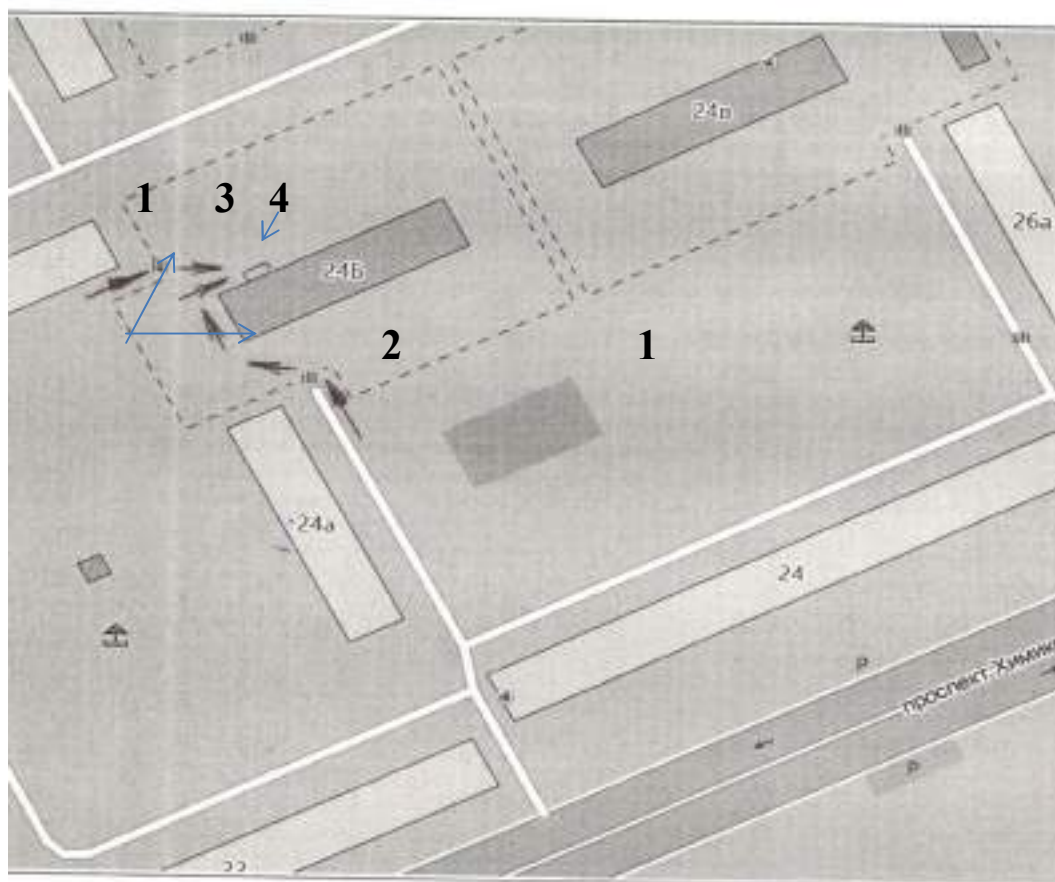
Комментарий

заключению: _____

Визуальная информация располагается на контрастном фоне с размерами знаков, соответствующими расстоянию рассматривания, и должна быть увязана с художественным решением интерьера.

Использование компенсирующих мероприятий при невозможности применить визуальную информацию (из-за особых художественных решений интерьеров: в залах музеев, выставок и т.п.)

План схема размещения функционально-планировочных элементов



- 1- Входы на территорию
- 2- Пути движения по территории
- 3- Визуальные средства
- 4- Вход в здание



Главный вход фото № 1



Второй вход фото № 2



Путь движения на территории, фото № 3



Крыльцо перед главным входом, фото № 4



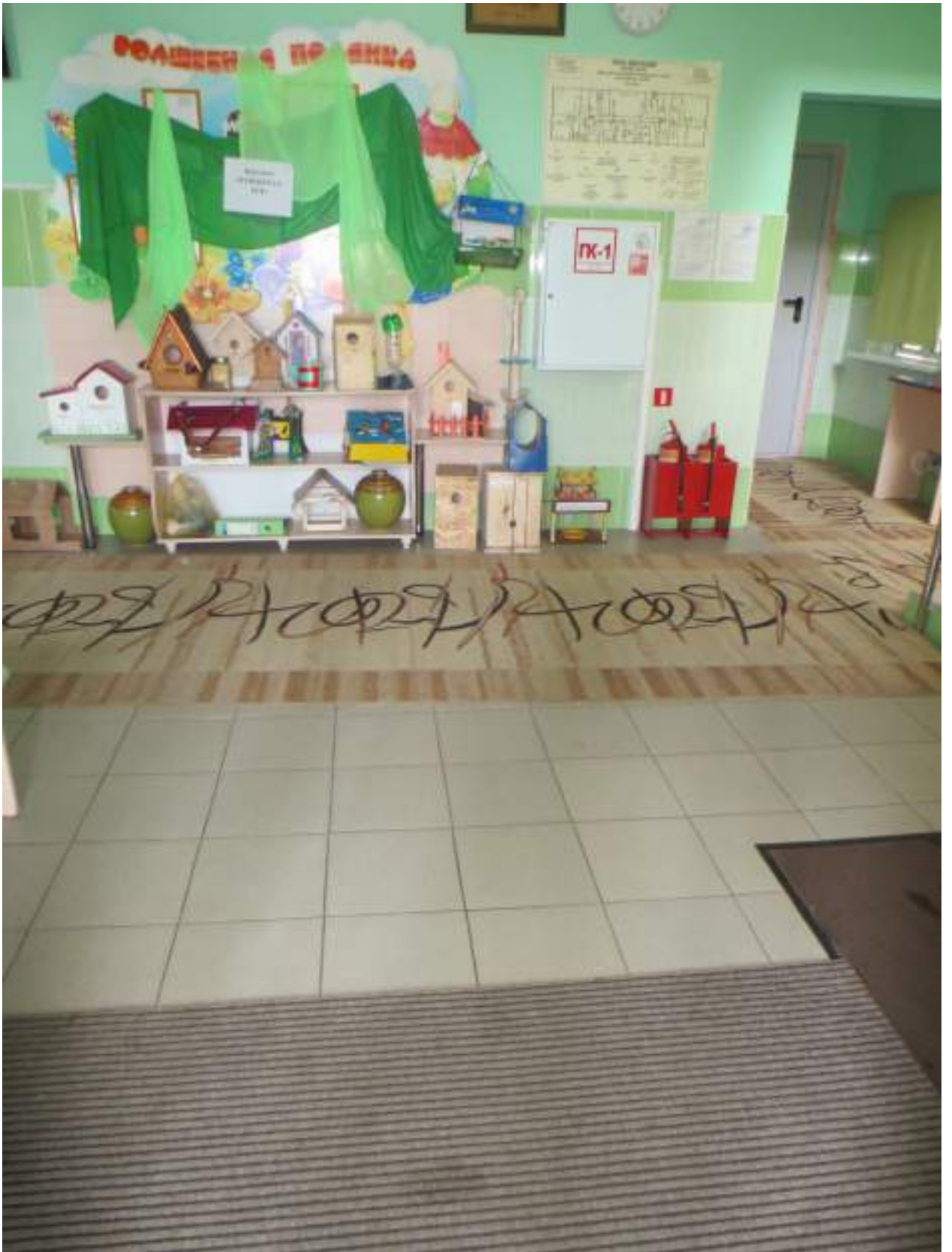
Входная площадка перед дверью, фото № 5



Дверь входная, фото № 6



Тамбур главного входа фото № 7



Коридор (вестибюль), фото № 8



Лестница № 1, фото № 9



Лестница № 2, фото № 10

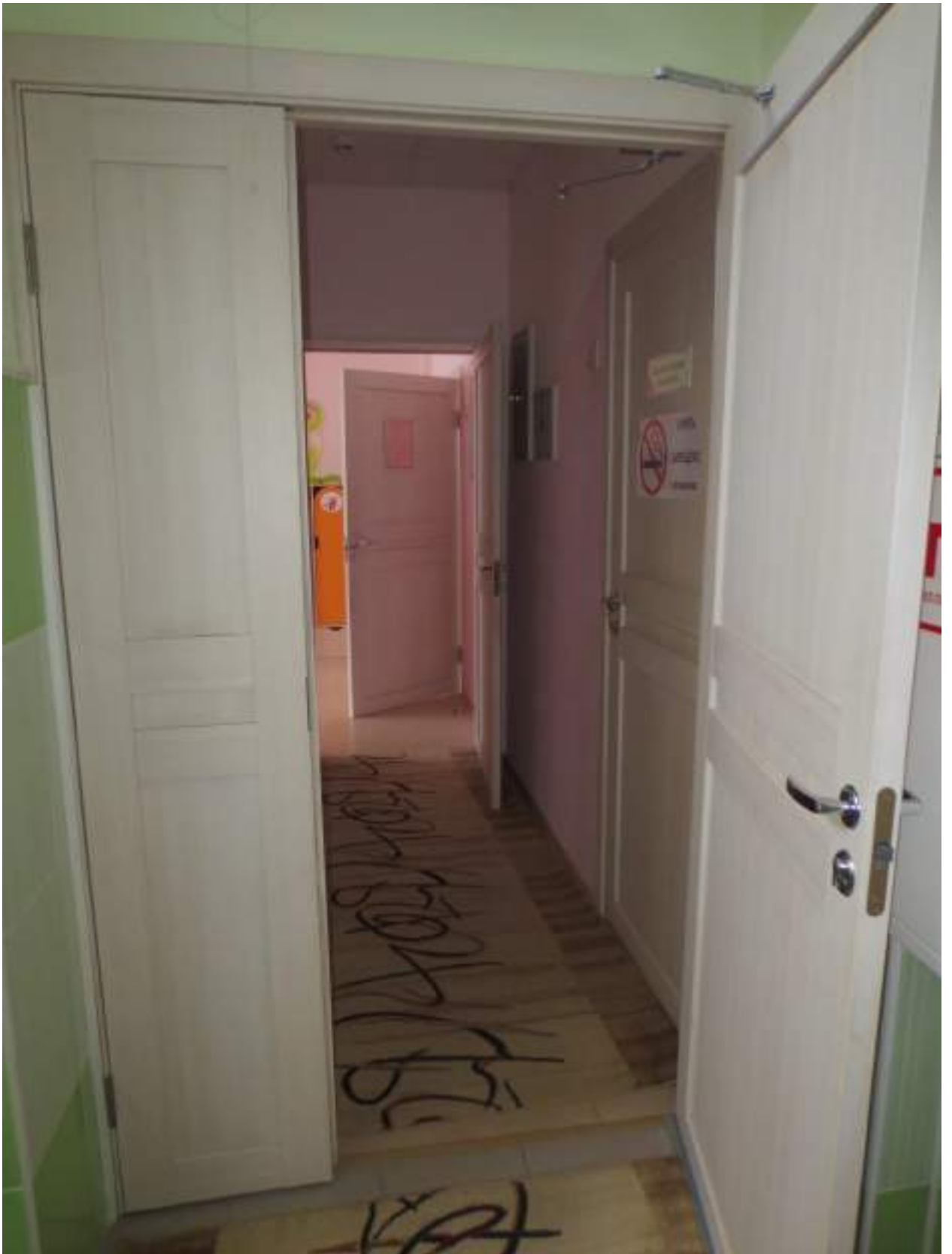


Фото № 11



Фото № 12



Туалетная комната фото № 13



Фото № 14

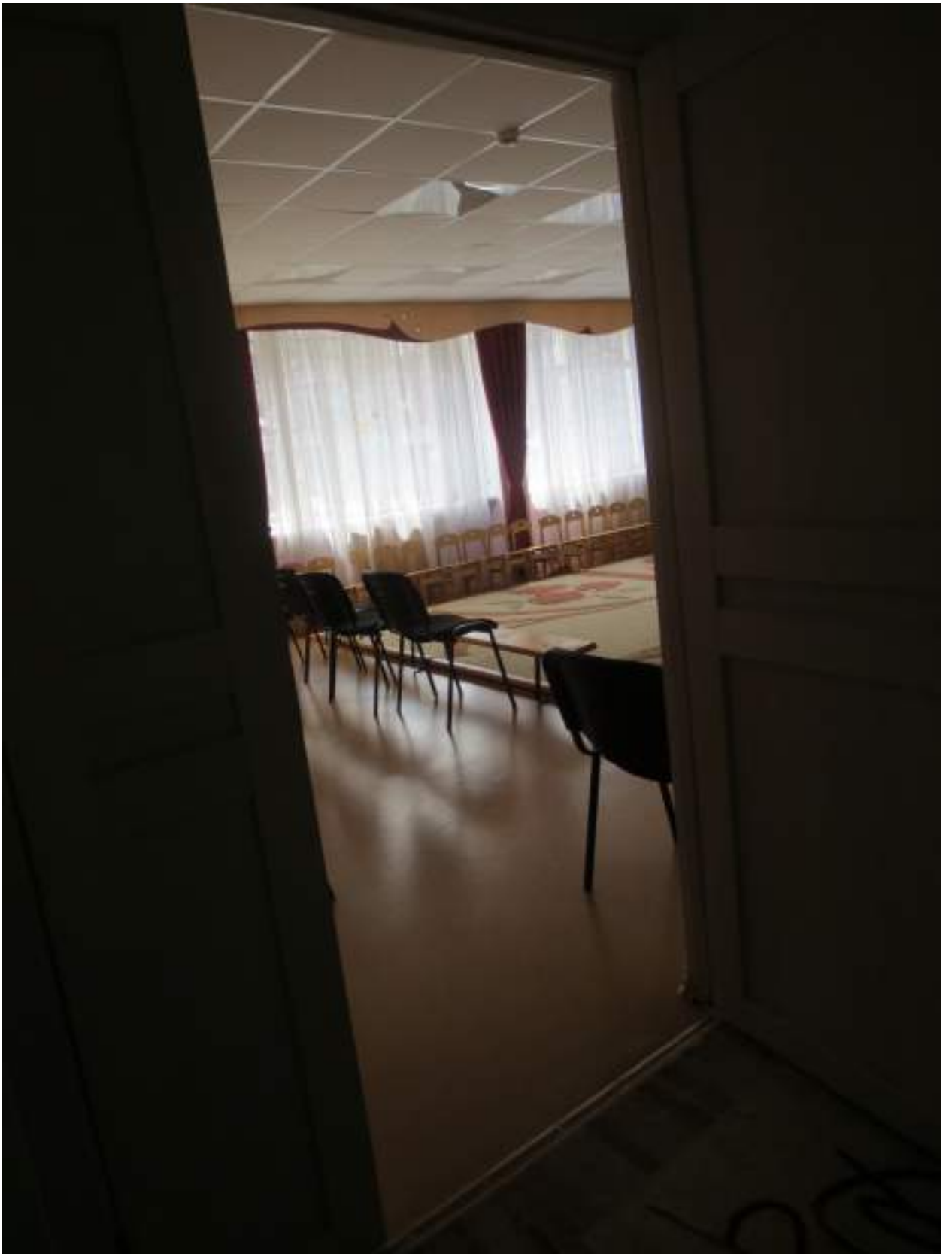
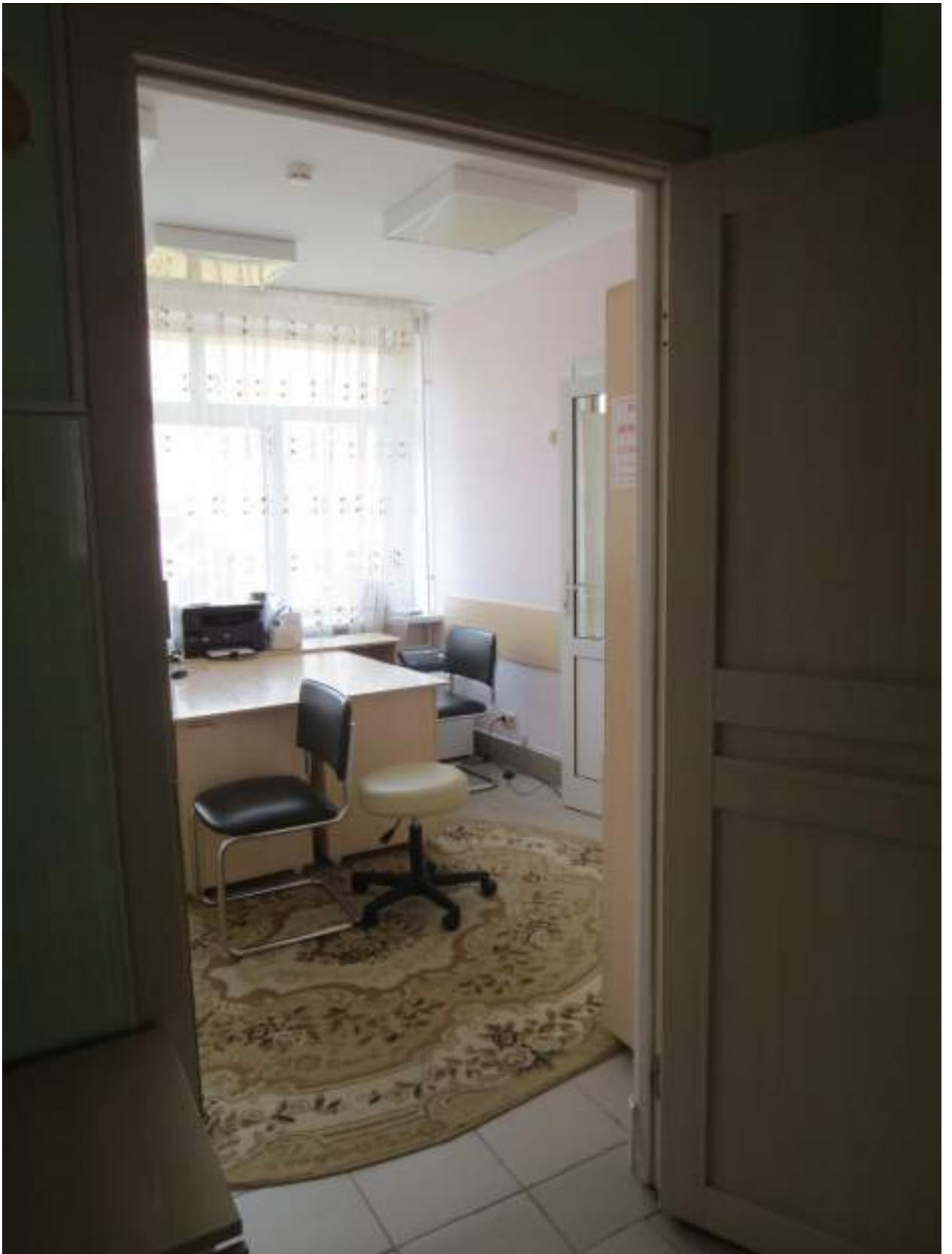


Фото № 15



Фото № 16



Φοτο Νο 17



Φοτο Νο 18



Фото № 19



Фото № 20



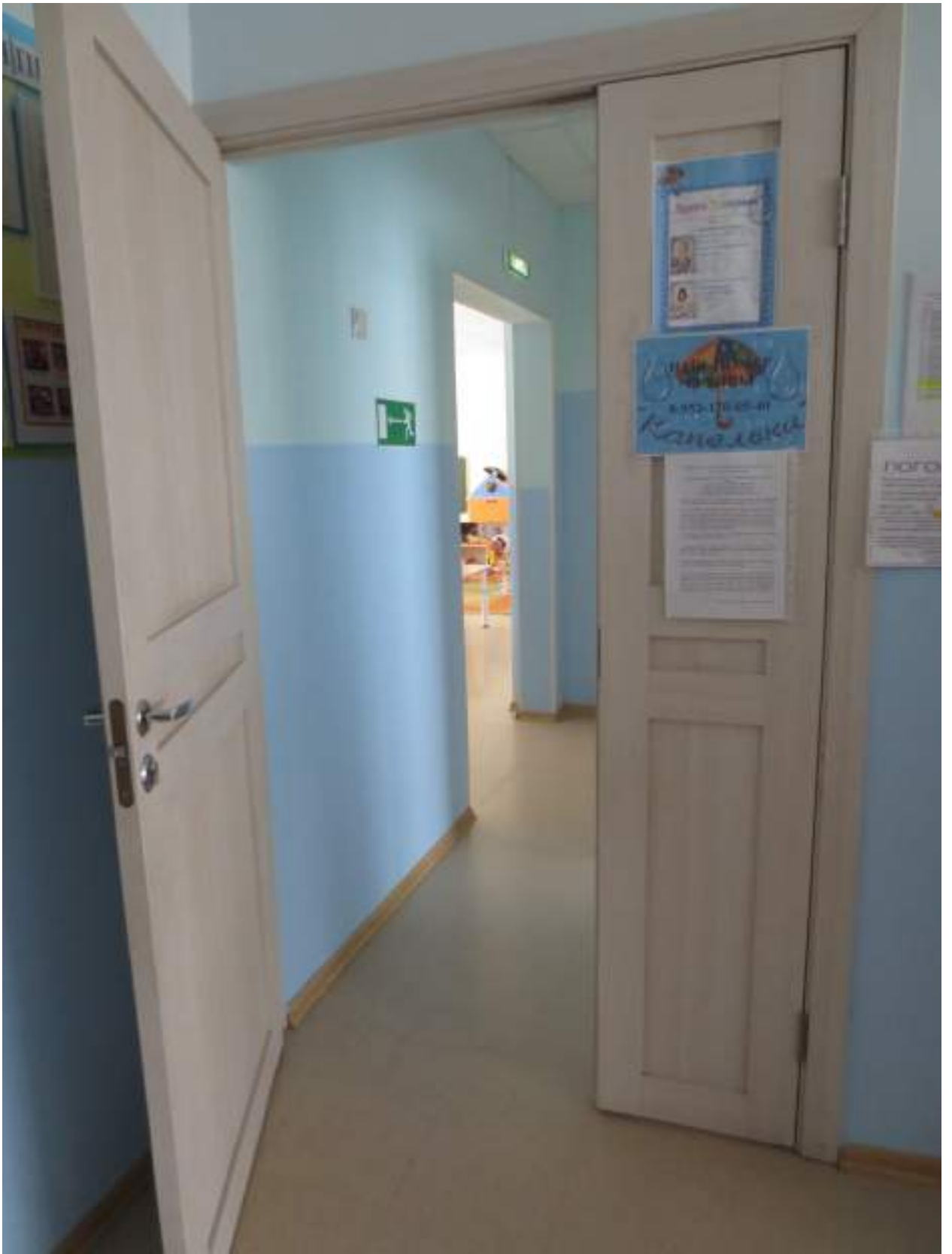
Фото № 21



Φοτο Νο 22



Фото № 23



Φοτο Νο 24

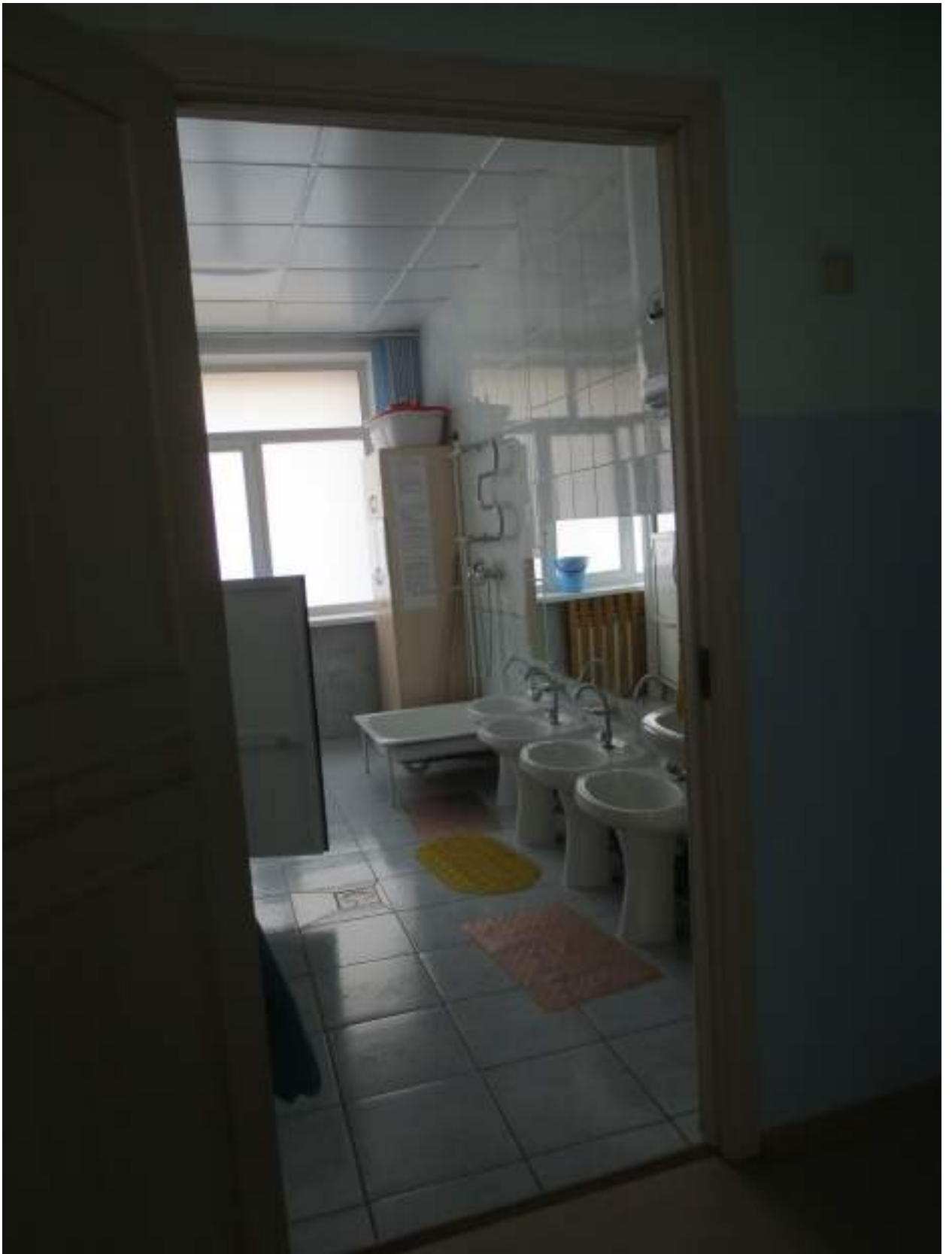


Фото № 25



Фото № 26



Φοτο Νο 27

Потолок 1-го этажа

Строительный отдел: _____ № _____
Инженер: _____
Масштаб: 1:200



Дата:	Инженер-проектировщик: _____	
18.10.2013	Проектировщик:	Соболев М.В., Соболев К.А.
	Специалист:	Соболев К.А.

Потолок 1-го этажа

Строительный отдел: _____ № _____
Инженер: _____
Масштаб: 1:200



Дата:	Инженер-проектировщик: _____	
18.10.2013	Проектировщик:	Соболев М.В., Соболев К.А.
	Специалист:	Соболев К.А.

Полный план

Экземпляр № 1
Инженер № 1
№ 100 10 10 10 10 10
Лист № 1



№ 1000	100000	100000
100000	100000	100000